



SL SOFT

S	O
F	L



POLYMATICA

● Спикер

Иван Крот, коммерческий директор
Polymatica, компания SL Soft

Синергия AI и классического BI в финансовом секторе: тренды и кейсы

Продуктовая линейка



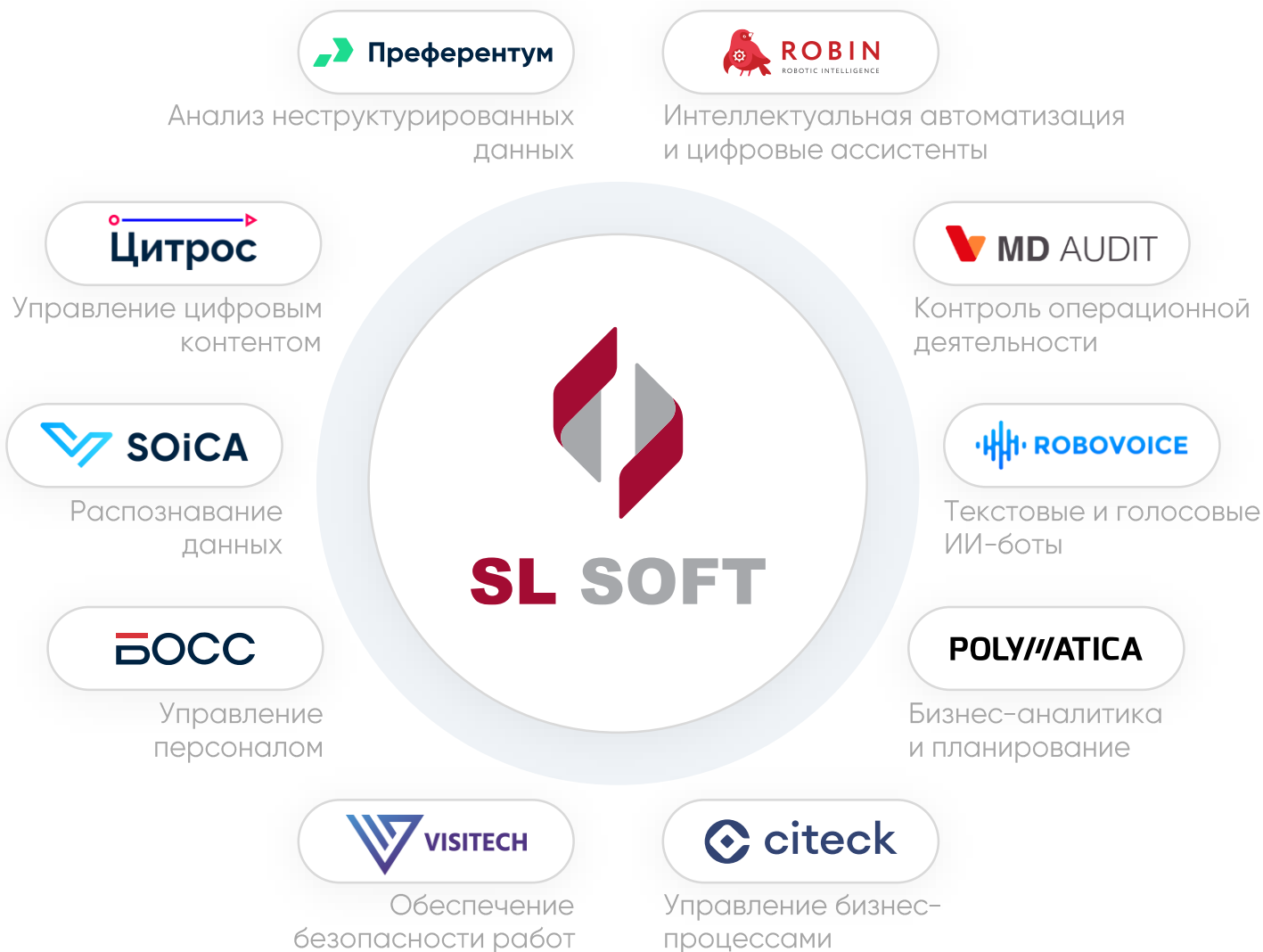
SL Soft (ООО «СЛ Софт») — разработчик российских бизнес-приложений для крупных государственных и корпоративных заказчиков.

Компания организована в апреле 2023 года для объединения усилий по развитию продуктов, уже существующих на рынке, а также созданию нового программного обеспечения.

Входит в ГК Softline.



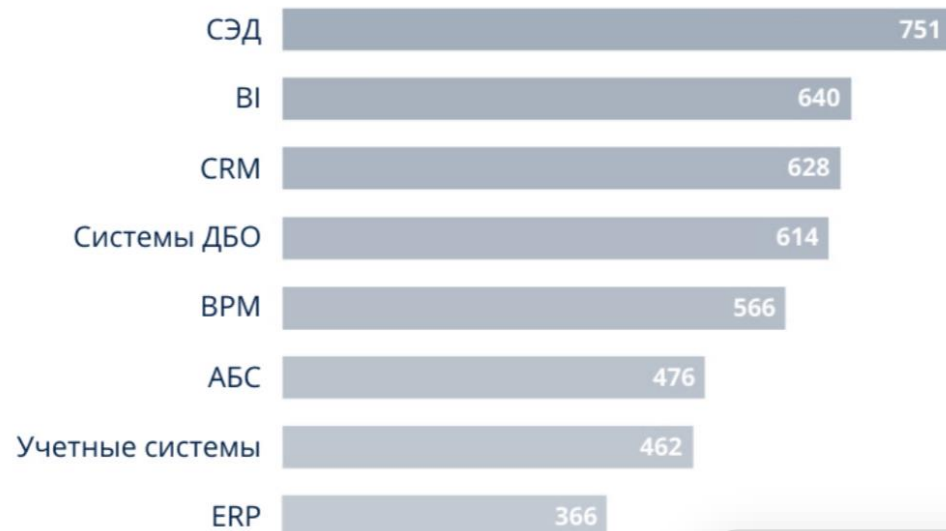
Продукты SL Soft включены в Единый реестр российских программ для ЭВМ и БД Минцифры РФ.



Статистика внедрения аналитических систем в финсекторе

Топ-8 классов ИТ-систем, внедряемых в российском финсекторе

по количеству проектов в базе TAdviser *



* за период наблюдений с 2005 по октябрь 2024 г.

TADVISER

48% руководителей выбрали продвинутую аналитику данных как наиболее важную цифровую возможность для сохранения конкурентоспособности своих компаний.

[Исследование «Банковское дело 2035», SAS](#)



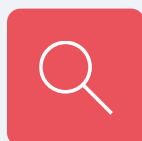
Топ мировых трендов ВІ 2025



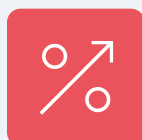
Искусственный интеллект



Защита данных



Исследование
данных



Устойчивое развитие
аналитики данных



Синергичная аналитика



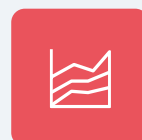
Обмен данными



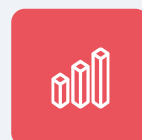
Повышение культуры
работы с данными



NLP (Natural language processing)



Предиктивная и предписывающая
аналитика



Строительная аналитика

Локальные тренды 2025–2030

Импортозамещение



Национальный проект «Экономика данных» – до 2030

- Безопасность, ужесточение требований регуляторов

- Расширение датасетов и источников данных (в т.ч. IoT)

- Ускорение передачи данных (online analytics)

- Репозитории открытого кода алгоритмов

Совместимость ПО – изменение в ИТ-ландшафте



Полная функциональность в коробке – быстрое разворачивание



Усиление ключевых игроков не из ИТ в области собственной разработки – White Label



Тренды Polymatica



Ориентация
на западные
аналоги и отслеживание
мировых трендов



Открытая архитектура
для интеграции
и доработки компонентов
партнерами
и заказчиками



Автоматизация
процессов принятия
решений на основе
данных



Обработка больших
объемов данных



Повышение культуры
работы с данными



Аналитика
есть везде

Преимущества Polymatica



Российский разработчик аналитических инструментов, ориентированных на бизнес-пользователей и охватывающих весь цикл аналитики:

от мониторинга показателей до принятия решений в автоматическом режиме

1 Более **60 000** пользователей в России и Европе

2 Аналитика по всем юридическим и физическим лицам РФ – более **100 млн** объектов

3 **>50** проектов в России
8 проектов в Европе

4 **>10 отраслей:** госсектор, металлургия, промышленность, ритейл, энергетика, нефтегаз, банки, телеком и др.

5 Используется в **4-х критически важных** приложениях в Правительстве РФ

6 Более **13 лет** на рынке BI и AI/ML

7 **>100 серверных** инсталляций

8 Участие в рейтингах BI-платформ: TAdviser, CNews, круги Громова

Продукты Polymatica

Polymatica BI

Система для аналитики
и визуализации данных

Polymatica ML

Платформа для построения
и управления моделями
машинного обучения

Polymatica EPM

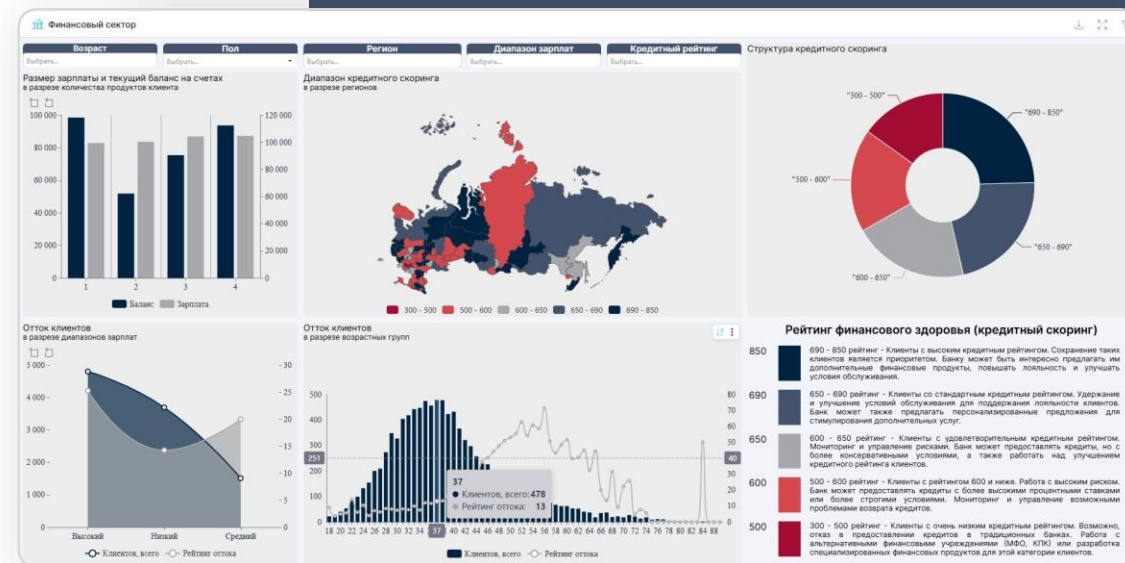
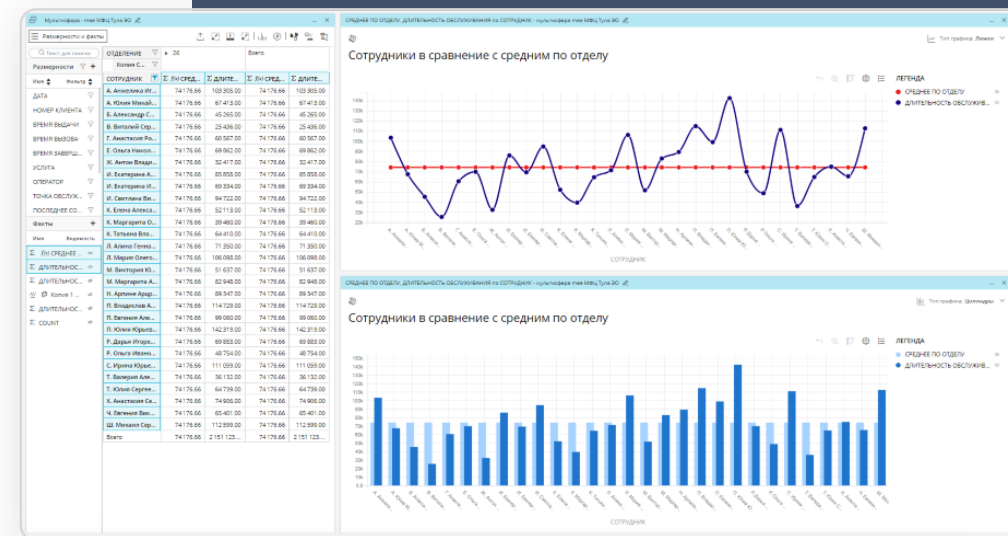
Бизнес-платформа
для автоматизации процессов
планирования
и бюджетирования

Polymatica BI

Конструктор для создания интерактивных информационных панелей и in-memory аналитика на больших объемах данных

Преимущества

- Большой набор **виджетов «в коробке»**. Возможность **глубокой кастомизации** визуализации
- **Адаптивный дизайн** – просмотр дашбордов на ПК и мобильных устройствах
- Возможность **встраивания** в другие IT решения и платформы (**ISV**)
- Высокая скорость работы на **больших объемах данных** в реальном времени
- Модель **White Label** с возможностью модификации ПО
- **Обучение основным функциям** без специальных навыков за считанные часы



Импортозамещение

Продукты Polymatica входят в реестр российского ПО и по своей функциональности замещают иностранные решения.

Self-Service BI:



Аналитические платформы Enterprise:



Системы поддержки принятия решений:





SL SOFT SO
FL × **POLY//ATICA**

Опрос
для наших
зрителей

Аналитика в банках и финансовых организациях



1. Управление денежными потоками



2. Извлечение полезной информации



3. Маркетинговые исследования и анализ конкурентов



4. Управление рисками



5. Управление отчетностью



6. Оценка эффективности



7. Усиление взаимоотношений с заказчиками

Как банки
и финансовые организации
используют аналитику
сегодня

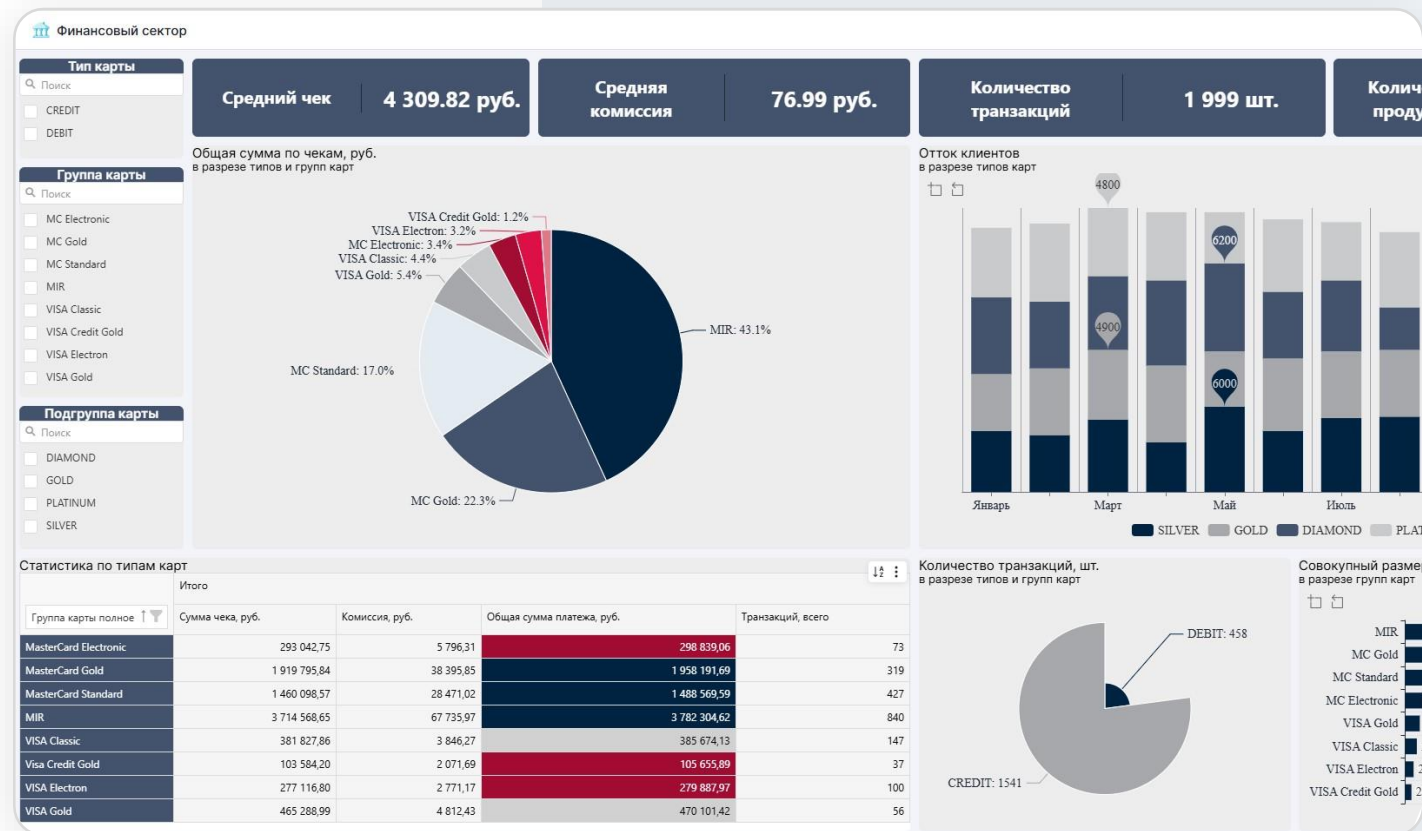
Что хотят получить от данных?

Банки

- Упрощение процессов принятия решений
- Повышение качества обслуживания клиентов
- Снижение рисков
- Повышение операционной эффективности
- Соблюдение нормативных требований
- Обнаружение мошенничества
- Сокращение затрат
- Автоматизация процессов прогнозирования и планирования
- Формирование конкурентного преимущества

Финансовые организации

- Улучшение финансовых показателей
- Оптимизация эффективности
- Улучшение процесса принятия решений
- Соблюдение нормативных требований
- Эффективное управление финансовыми рисками
- Повышение прозрачности
- Точное прогнозирование
- Получение инсайтов по финансам с помощью панелей мониторинга



Кейс №1. Банк-Х

Решение аналитических задач банков

Клиентская аналитика

BI ML

Сегментация и таргетинг

Прогнозирование оттока клиентов

Возможности для кросс-продажи

Управление эффективностью банка

BI ML EPM

Бюджетирование

Стратегическое планирование

Аллокация затрат

Ключевые показатели эффективности KPI

Управление рисками компании

BI ML

Анализ кредитного портфеля

Стресс-тестирование

Операционная эффективность и снижение рисков

Управление активами и пассивами

BI ML EPM

Управление рисками потери ликвидности

Анализ риска процентной ставки

Оптимизация баланса

Compliance

BI ML EPM

Автоматизация нормативной отчетности

Соблюдение правил противодействия отмыванию денег

Аудиторская сквозная проверка и управление данными

Кейс №2. Финансовая организация

Решение аналитических задач в финансовой организации

Инвестиционный анализ

BI ML

Агрегация данных

Оценка рисков

Мониторинг эффективности

Оценка кредитных рисков

BI ML

Кредитный скоринг

Анализ исторических данных

Автоматизированное принятие решений

Предотвращение мошенничества при обработке платежей

BI ML

Анализ транзакций

Распознавание паттернов

Мониторинг в реальном времени

Адаптивное обучение

Повышение доверия клиентов

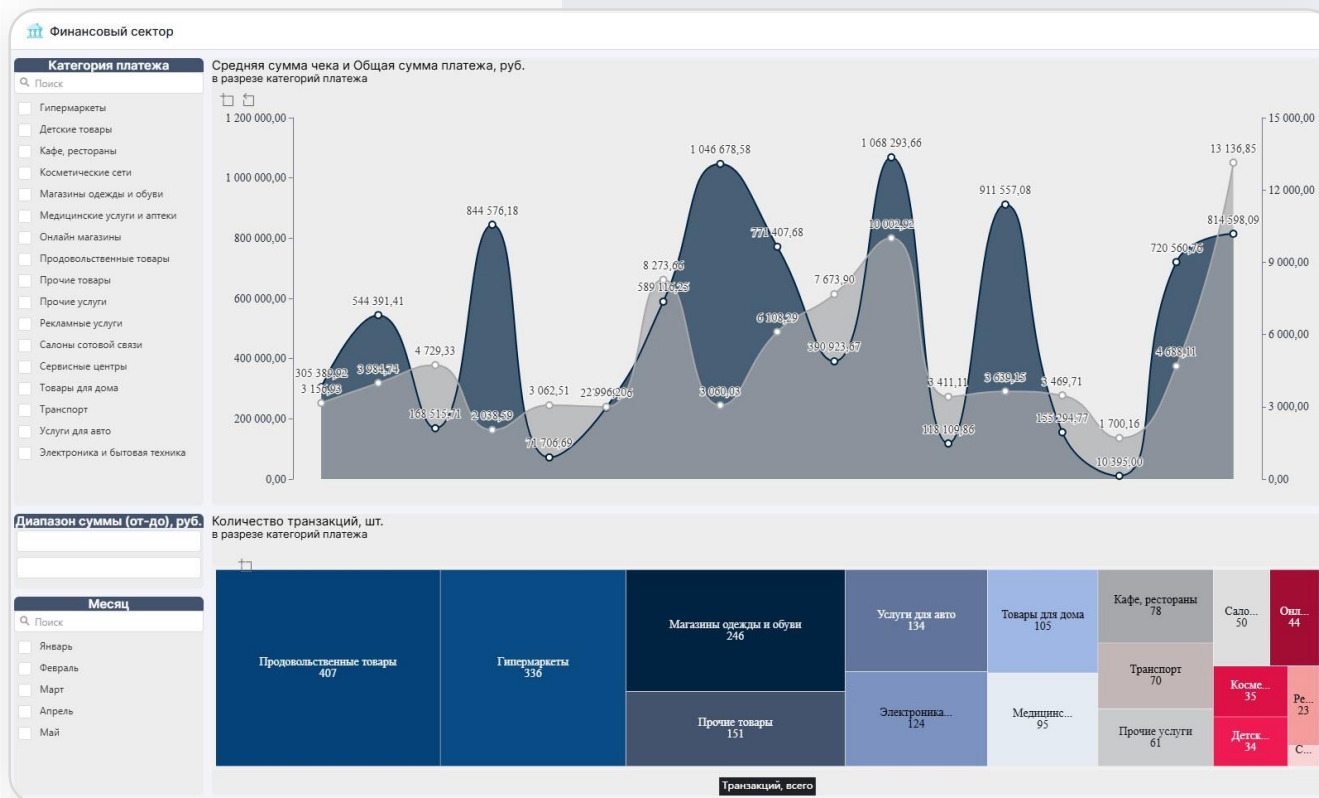


SL SOFT SO
FL × POLY//ATICA

Опрос
для наших
зрителей

Специальное предложение

Доступ на дашборд «Банковская аналитика»



1. Кликните по ссылке QR-кода

2. Нажмите на регистрацию

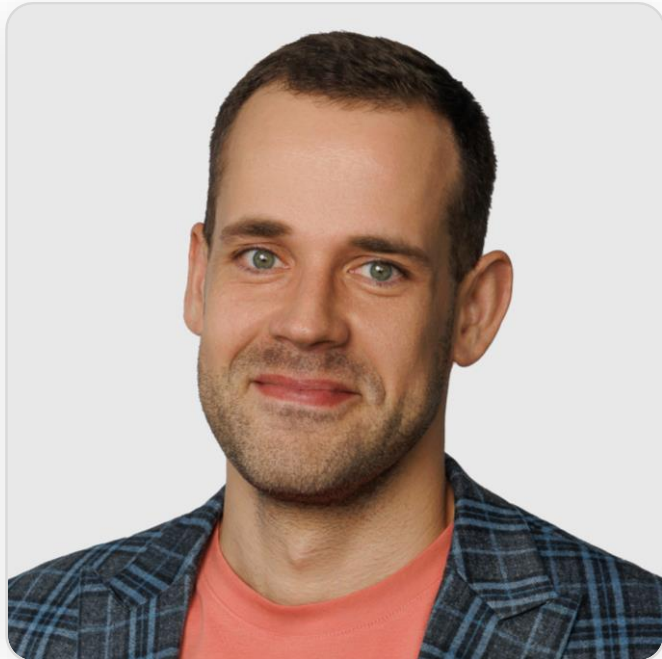
3. Заполните контактную форму

4. Получите доступ к дашборду «Банковская аналитика» и мини-гайд пользователя для его наполнения

5. Наслаждайтесь быстротой, простотой и полнотой функциональности Polymatica BI



SL SOFT SO
FL × **POLY//ATICA**



Иван Крот

Коммерческий директор Polymatica
компании SL Soft

I.Krot@slsoft.ru



Отправить
запрос



Telegram-канал
SL Soft

Спасибо за внимание. Вопросы?