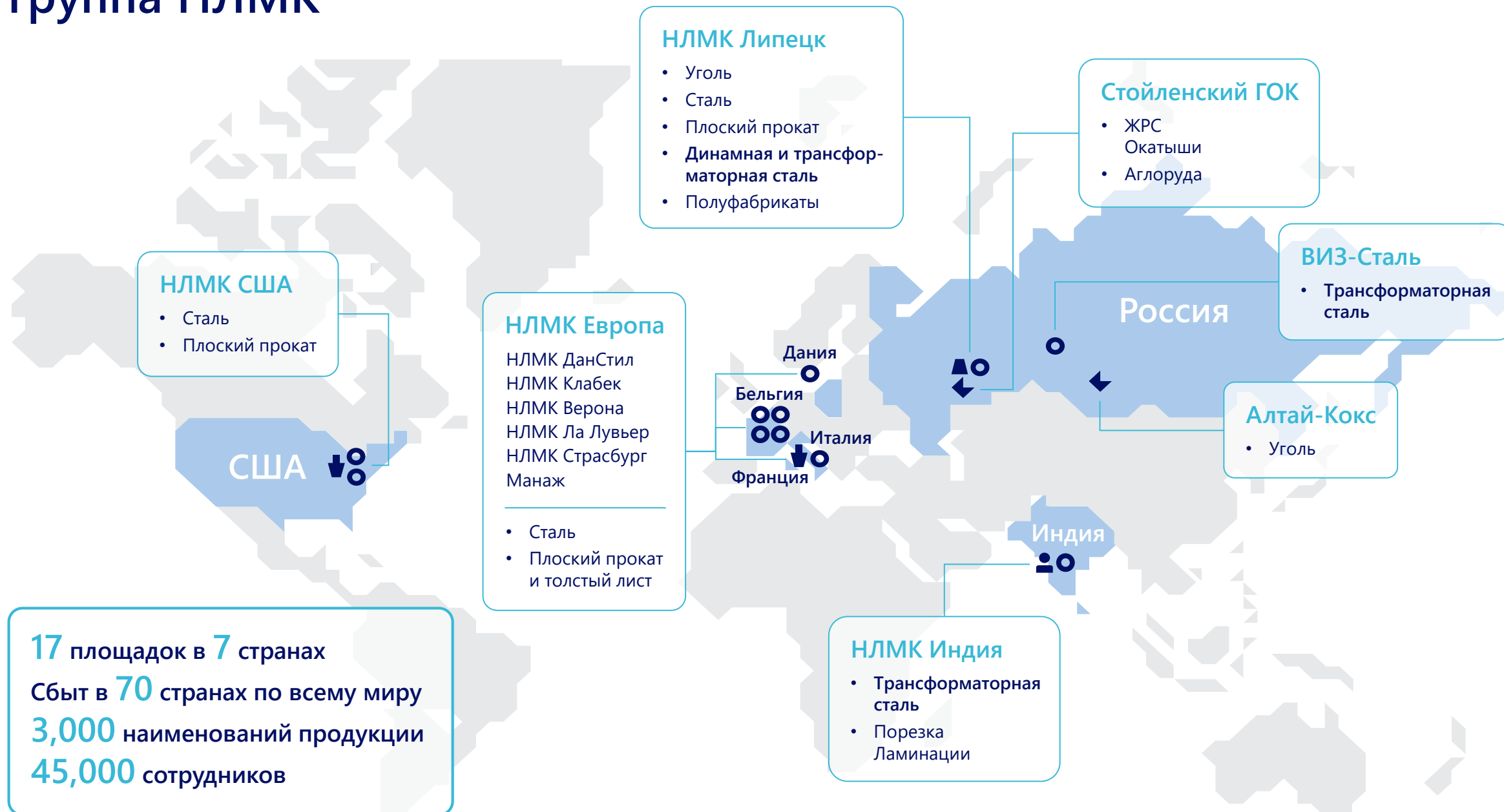




# Эргономика на металлургическом производстве

# Группа НЛМК





## Точечные цифровые сервисы

- Поиск идей
- Поиск решения конкретных проблем производства
  - Quick wins



## Портфель цифровых продуктов

- Эффект от объединения нескольких решений на уровне агрегата



## Умное производство

- Связанные решения на уровне цеха

# Умное производство: что это

## УМНОЕ ПРОИЗВОДСТВО

**АВТОМАТИЧЕСКИ** (в реальном времени)

**АДАптирует и СТАБИЛИЗИРУЕТ** производственные процессы **ПО ВСЕЙ ЦЕПОЧКЕ** (от сырья до конечного продукта)

**ПОД ПОРТФЕЛЬ ЗАКАЗОВ** и изменение контекста



## УМНОЕ ПРОИЗВОДСТВО В СТРАТЕГИИ 2030

### ЕВITDA

Вклад в «котловые» цели ОЭ за счет стабилизации технологии

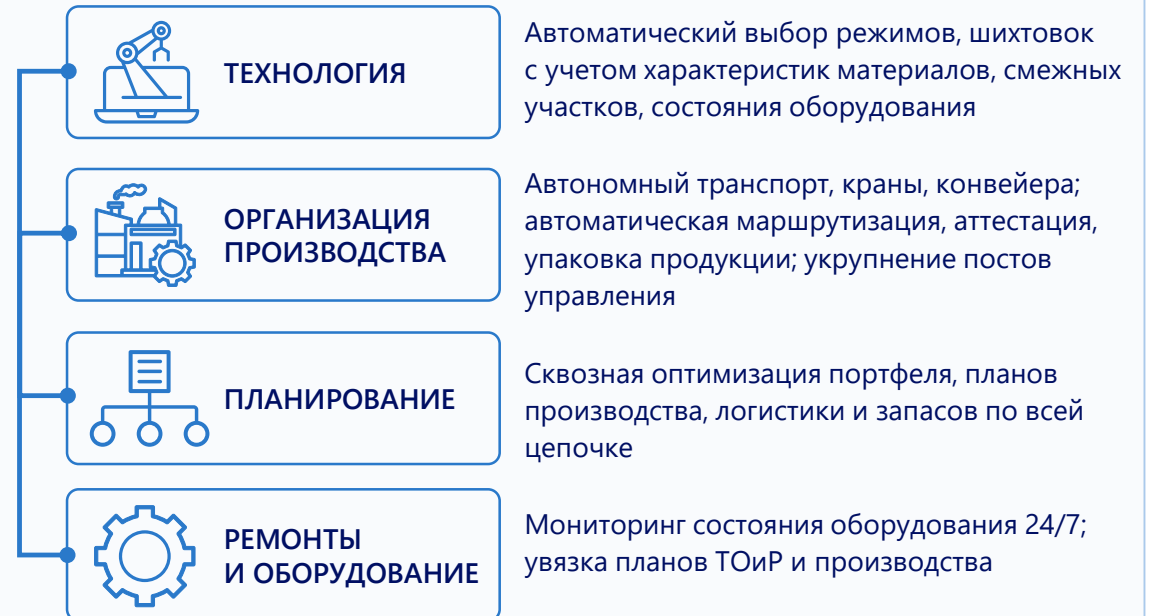
### ОТИF

Обеспечение адаптивности производства для «интегрированного планирования»

### LTIFR

Реализация мероприятий «ландшафта компетенций»

### ПО ЧЕТЫРЕМ НАПРАВЛЕНИЯМ:





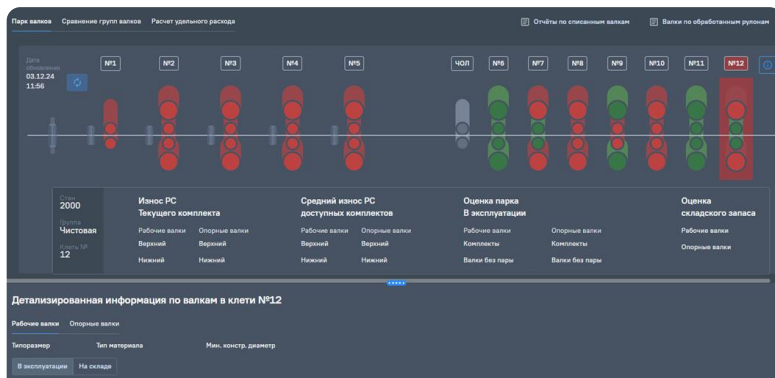
СТАН-2000, ЦГП



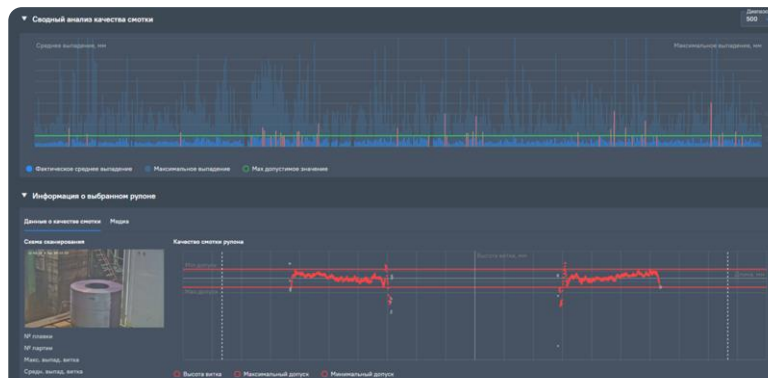
Мнемосхема ЦГП



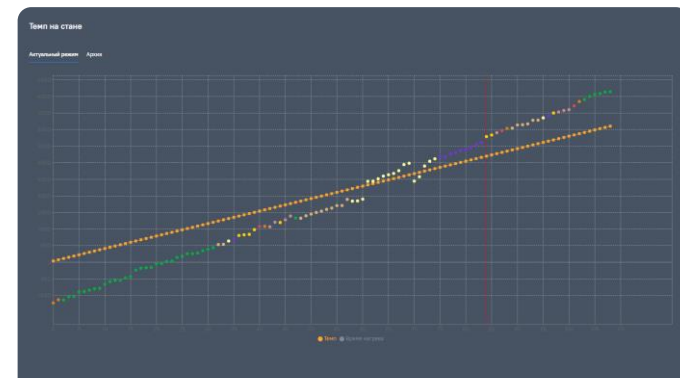
Сервис распределения слябов по печам FIRC



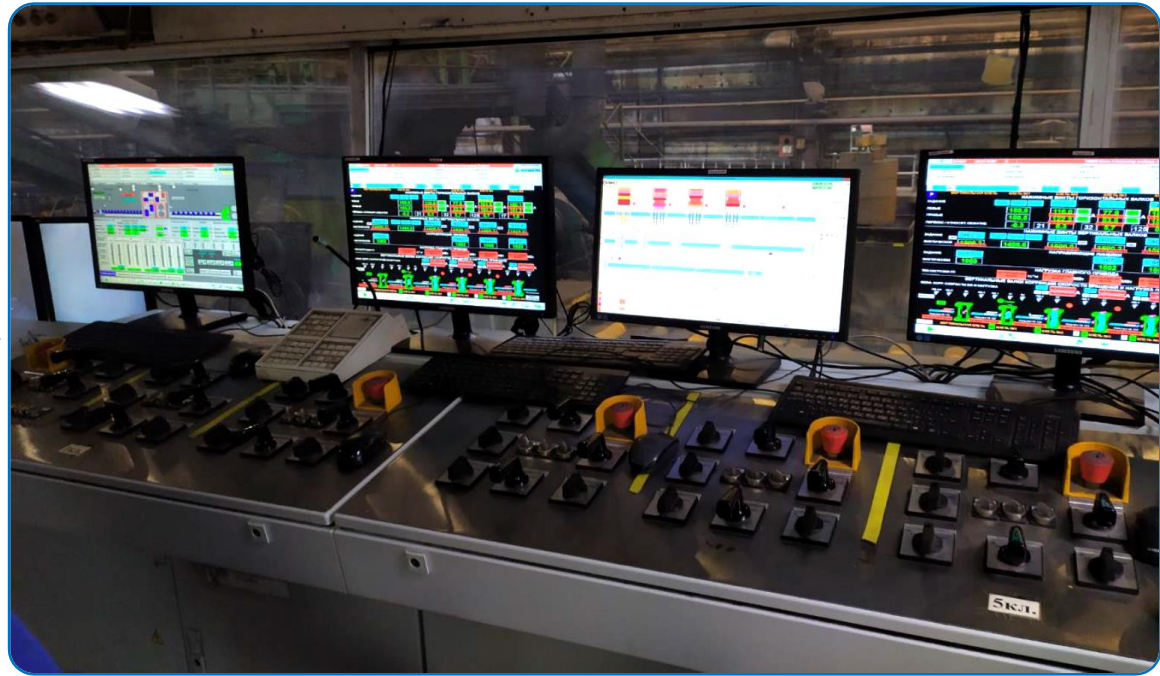
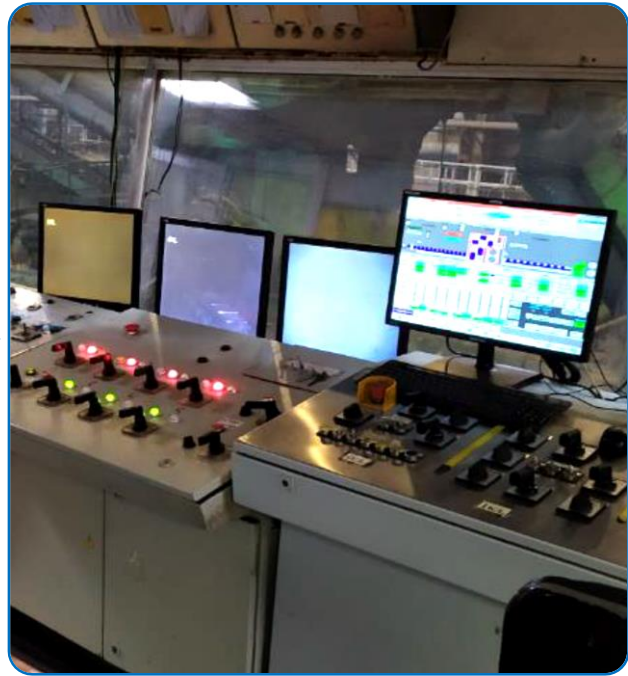
Жизненный цикл валков

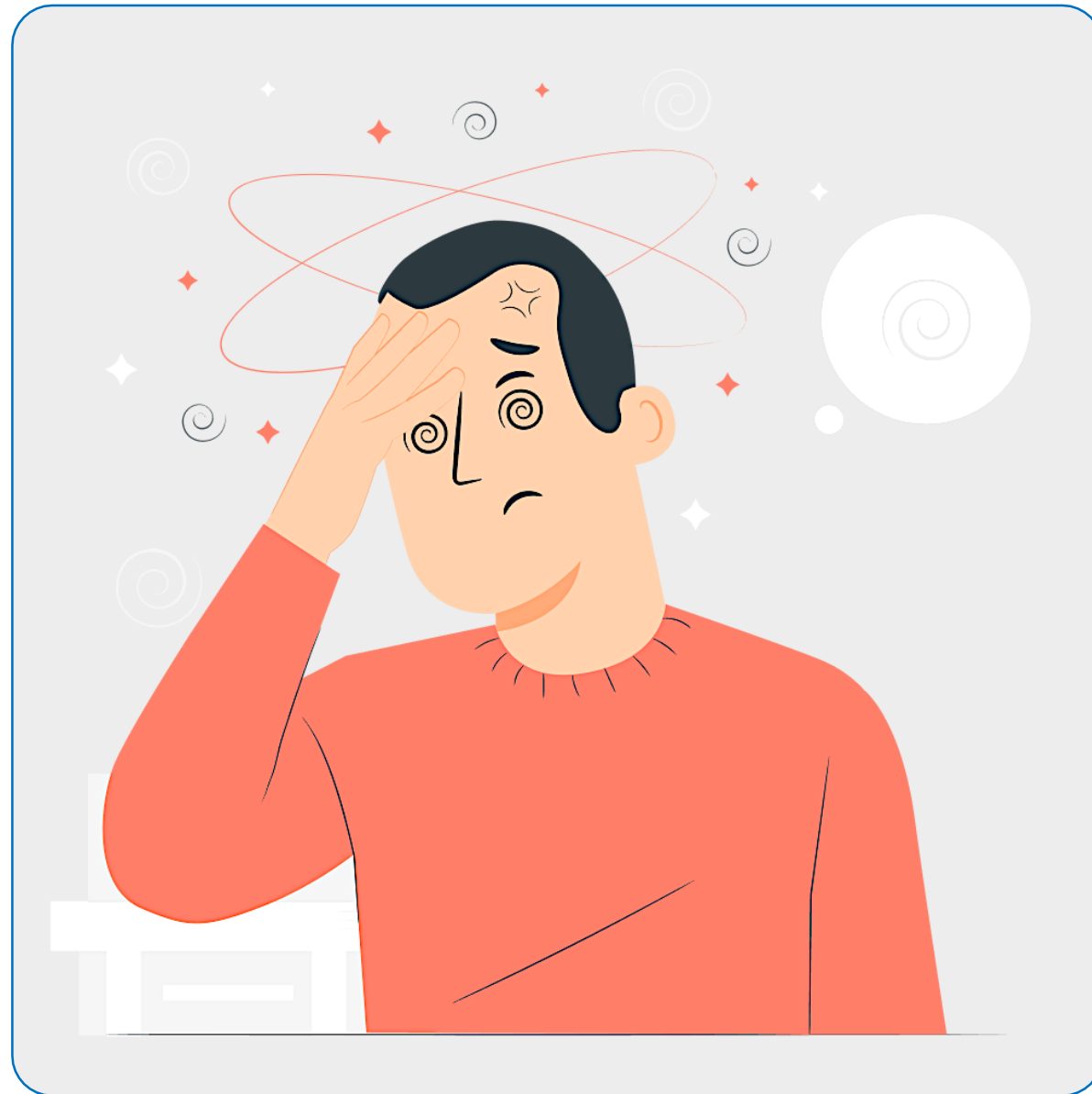
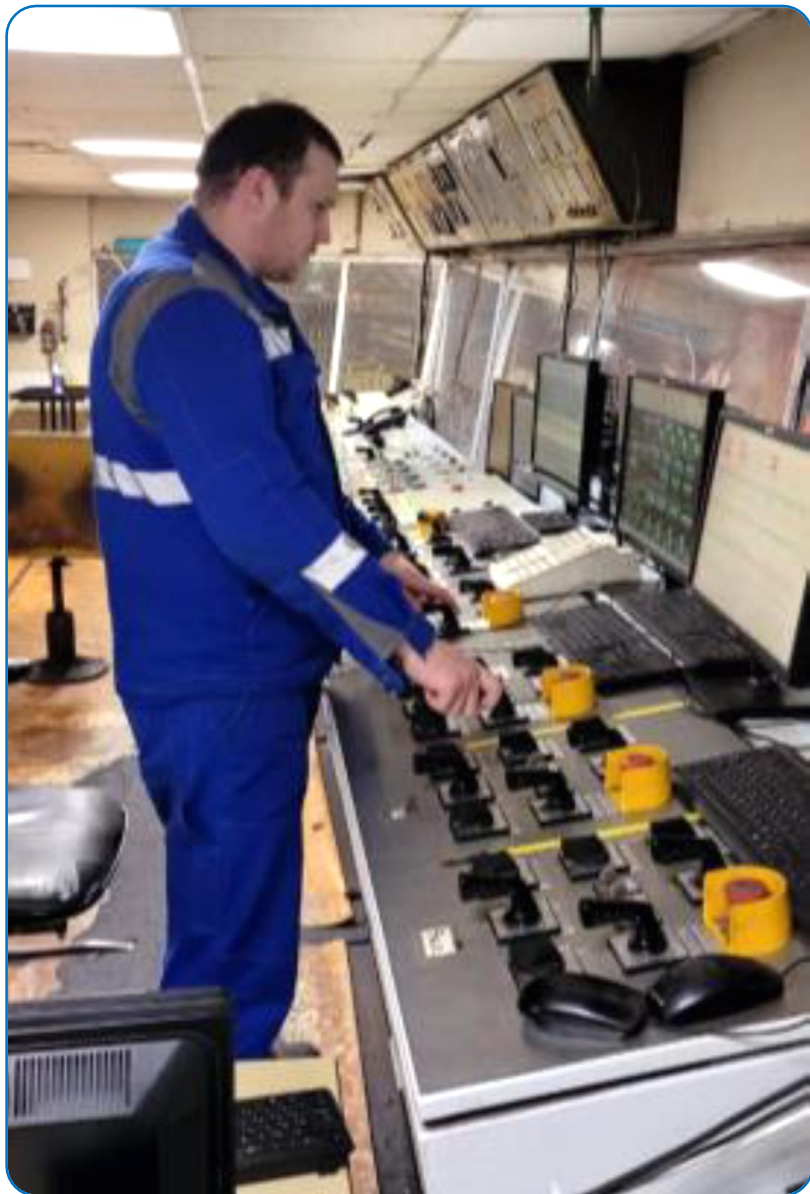


Сервис качества смотки рулона

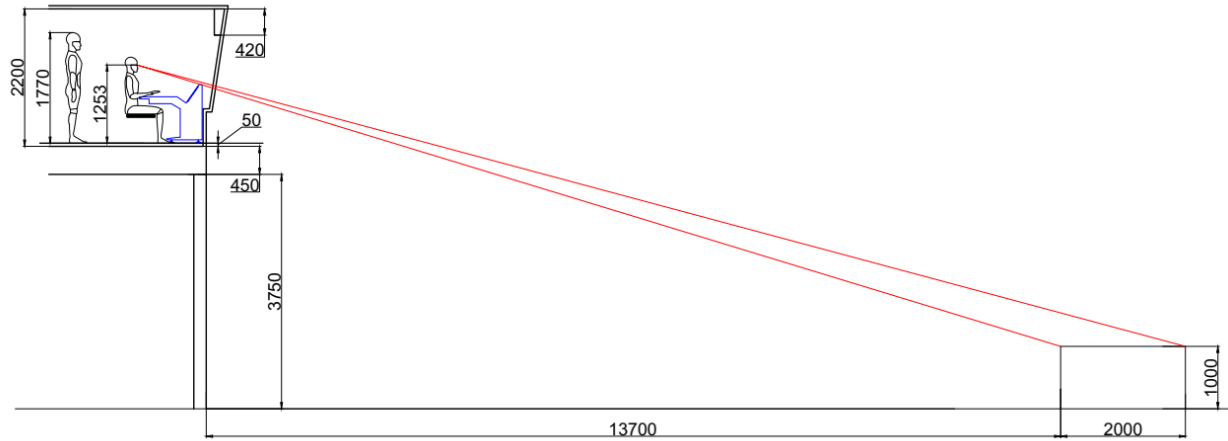


Темп прокатки

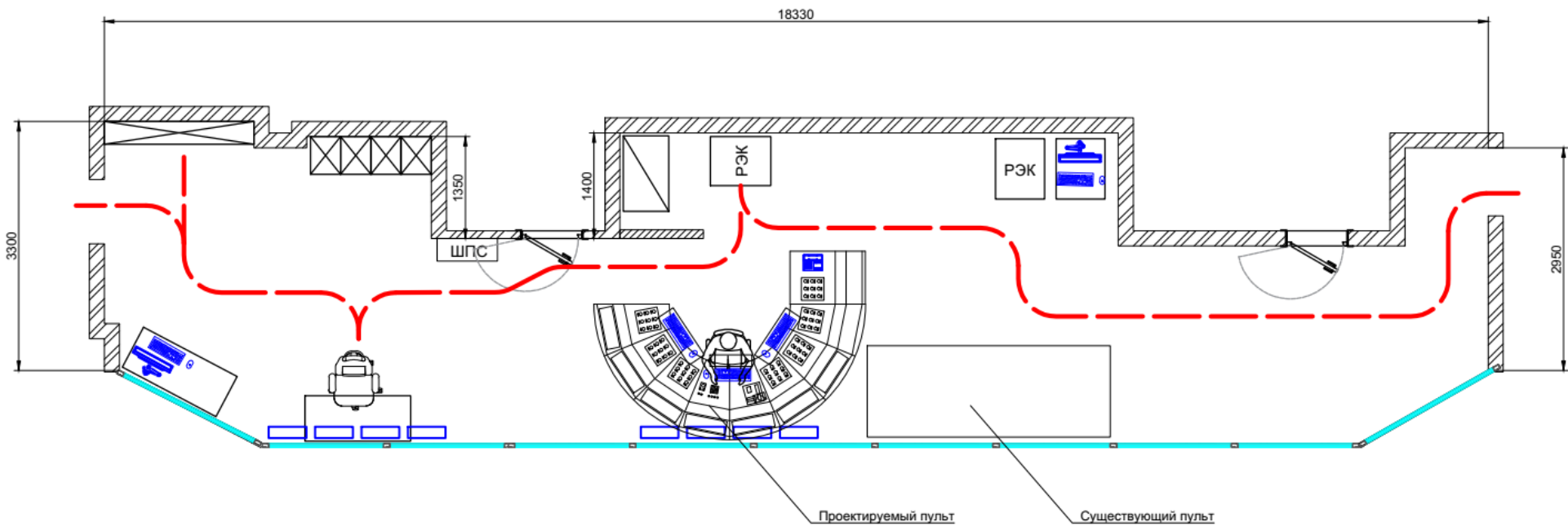


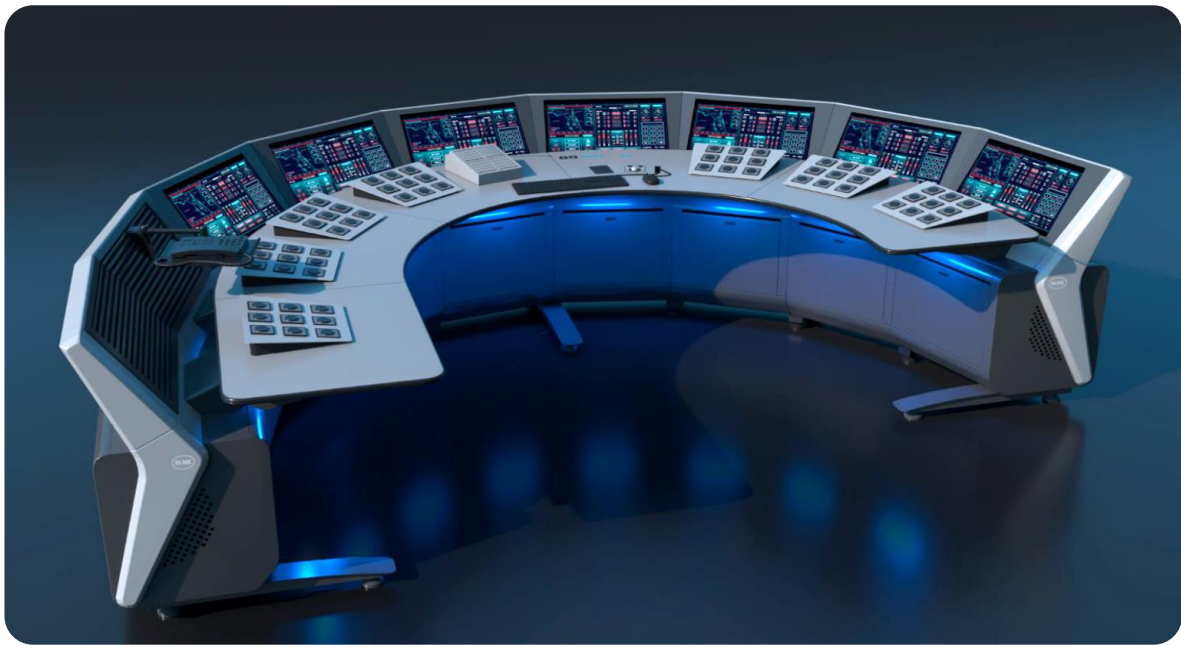






- 1 – оптимальная зона моторного поля
- 2 – зона легкой досягаемости моторного поля
- 3 – зона досягаемости моторного поля





## Ожидание VS Реальность

